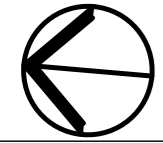


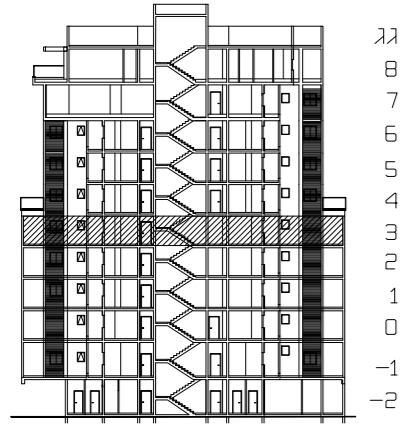
נמדר בע"מ

בית שמש-מתחם תחתון

מגרש 300 דגם A3 בניין 2

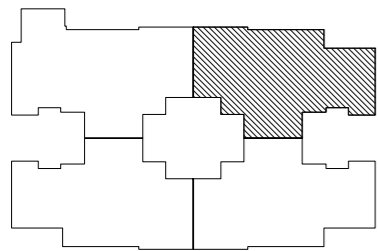


תכנית דירה 18



גג
8
7
6
5
4
3
2
1
0
-1
-2

חוק סכמטי



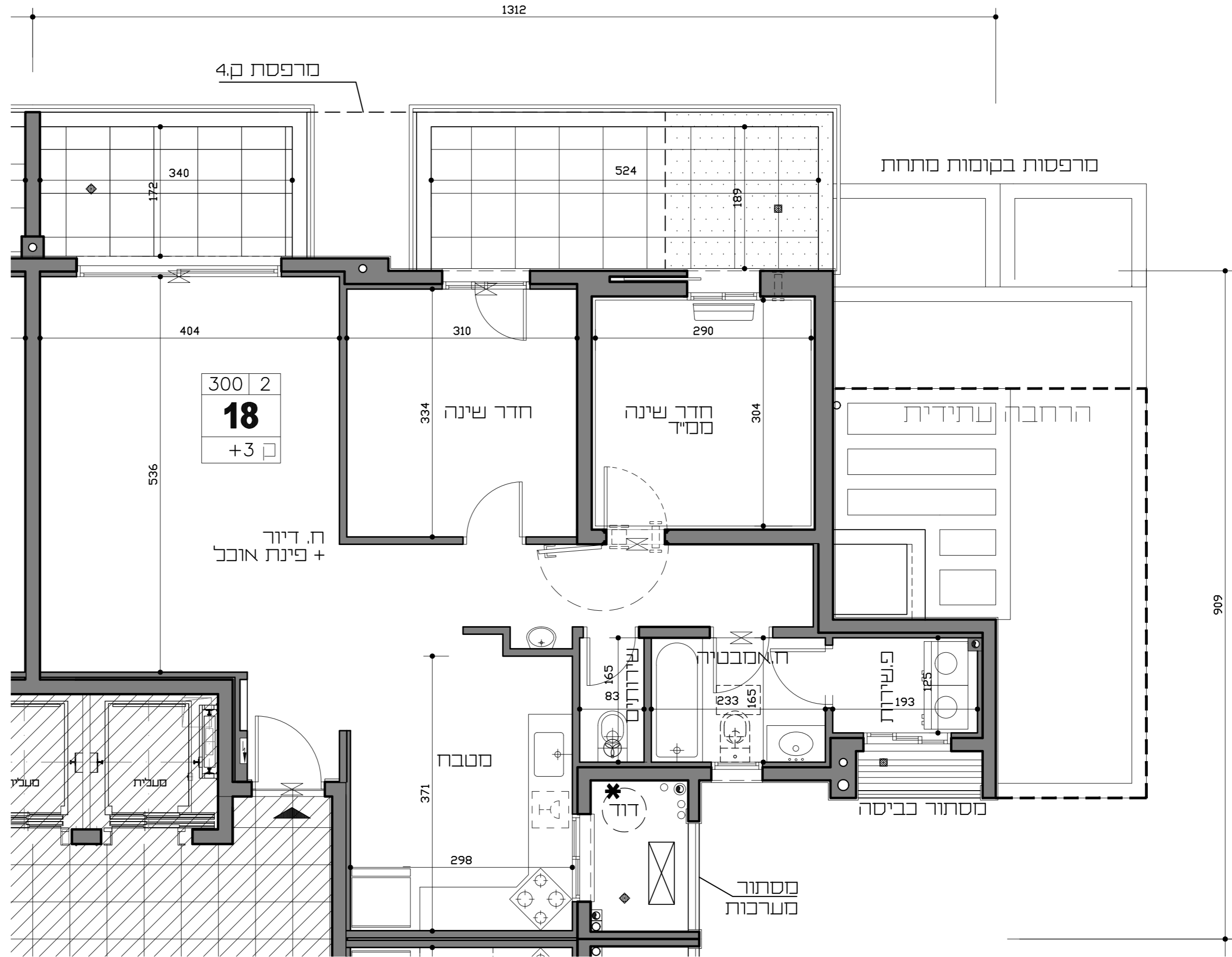
תכנית בניין סכמטית

הערות:

1. המידות המסומנות בתכנית הן מידות בניה נכונות מקור בניה לקיר בניה. המידות הגבוהות נכנסו של החבלים מחקבנות ע"י החסרת עובי הטיח ואו החיפוי, בכ"צ, כפי הצורך.
2. סטיות בשיעור של 2% בין מידות השטח ואו מידות אחרות המופיעות בתכנית, לכין המידות למעשה לא יחשבו לסטייה מהתכנית.
3. עקב אילוצי תכנון יתכנו שינויים לא מהותיים בפתחים, בגדלים, מיקומם, מידתם, או אורחם או באופן החלוקה הפנימית לרבות שינויים בחזיתות השטח.
4. הציווד והרדיוסים המופיעים בתכנית זו רדיוסים, כיריים, מקרה, ארונות קיר, סוגי, מדרגים, ועוד כיריים משורטטים לצורך המחשה בלבד, ובהצעה למיקומם, ואינם כבלים בדירה ועל כן אינם מהווים חלק מהעסקה.
5. קבועות השכריות וכיורים, אמלט, אמבטיות וכו' המופיעות בתכנית זו הינם להמחשה בלבד, אין להתייחס למידותיהן, מיקומם המדויק, או אורחם, אלא במפורט במפרט הטכני בלבד.
6. מיקומם הסופי של צנרת מי גשם, צנרת ניקוז וקולטני ביוב, בקורות ואו ע"י הקירות יקבעו על פי תכנית הביצוע.
7. מיקומם הסופי של דודי המים החמים יקבע על פי תכנית הביצוע.
8. ביציאה למרפסות הפתוחות/מצרות יתכן סף/מסילה מוגבה/מונך.
9. פני הריצוף בתוך המסד, מוגבהים ב-2 ס"מ ובחדרים רטובים מונך בכ-1 ס"מ מפני הריצוף הידירה.
10. מרכיבים שונים בפיתוח שסומנו בתכנית הינם סכמטיים בלבד. הביצוע בפועל יעשה לפי תכנית הפיתוח שיאושרו ע"י הרשות המקומית.
11. שוחות ומכסי שוחות יבוצעו בגינת הפרטיות.
12. במקרה שבתוכן החיבל יתכן תריס חשמלי יש להתקין בתריס זה גם מנגנון ידני המוחאם למשקל התריס.

מקרא:

	מטבח אודור וסינון		בנייה כלידה
	צינור 8/4 בסמ"ד		מרפסת סקורה
	מקום מיועד		מרפסת לניקוז
	מסמנת כביסה ומייבש		מרפסת לא מקורה
	מקום מיועד למסרד		מספעת לניקוז
	מקום מיועד לכידיים ותעוד		שטח קרקע מואחד כלידה
	מקום מיועד למדיח		שטח מגונן משוחף
	ארונות מטבח עליוניים		סינון ושטחים משותפים
	הנמכת תקרה		סף מוגבה / מדרגה
	איורוד מכני		דוד מים חמים
	מיקום יציאת צינור		מקום מיועד למעבה
	אורוד מכני		מקום מיועד
	ברד גן		לסולג מיני מרכי
	שוחת ביוב		לוח חשמל ידיתי
	הידרג		



גיורא גור

ושות" אדריכלים בע"מ

תאריך: 20/08/2019

מפרט זמני לפני קבלת היתר בניה כפוף לשינויים בהתאם להיתר שיתקבל ותכנית הביצוע