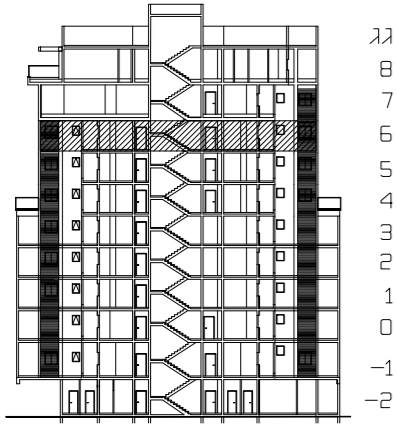
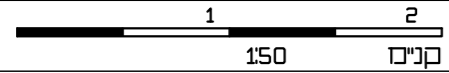
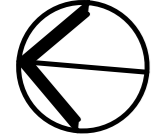


נמדר בע"מ

בית שמש-מתחם תחתון

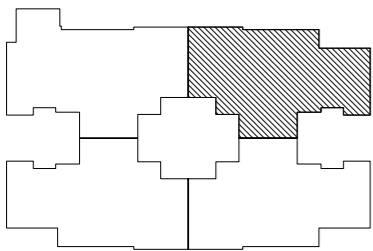
מגרש 300 דגם A3 בניין 2

תכנית דירה 30



גג
8
7
6
5
4
3
2
1
0
-1
-2

חוק סכמטי



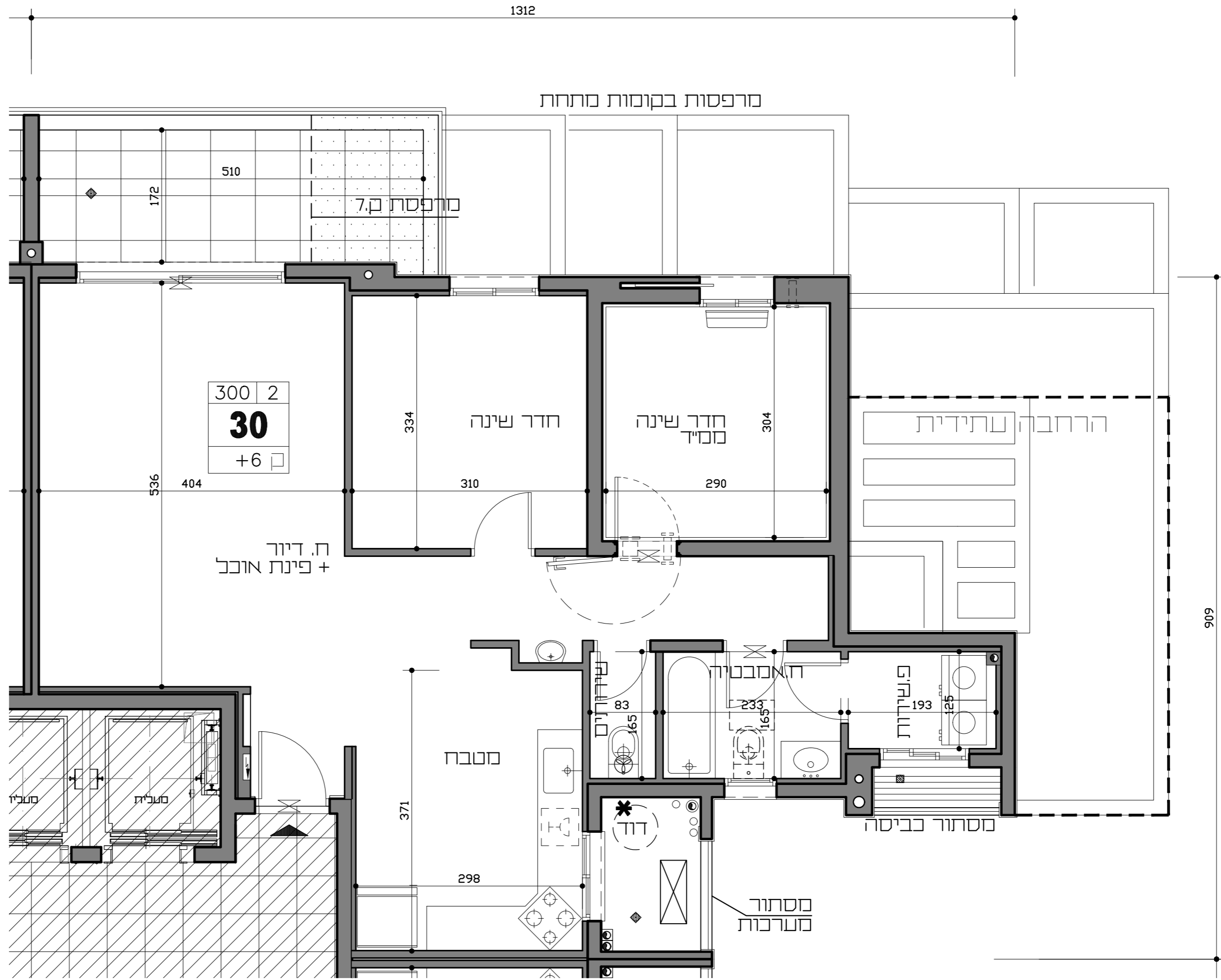
תכנית בניין סכמטית

הערות:

1. המידות המסומנות בתכנית הן מידות בניה נדרשות מקור בניה לקיר בניה. המידות הגוליות נכנסו של החבלים מתקבנות ע"י החסרת עובי הטיח ו/או החיפוי, בכפי צד, לפי הצורך.
2. סטיות בשיעור של 2% בין מידות השטח ו/או מידות אחרות המופיעות בתכנית, לכדי המידות למעשה לא יחשבו למטריה מהתכנית.
3. עקב אילוצי תכנון יתכנו שניינים לא מהותיים בפתחים, בגדלים, מיקומם, מידתם, או אורחם או באופן החלוקה הפנימית לרבות שניינים בחזיתות השונות.
4. הצידוד והרדיוסים המופיעים בתכנית זו רדיוסים, כיריים, מקרה, ארונות קיר, סוגי, מדרגים, ועוד כירים משורטטים לצורך המחשה בלבד, וכחצאה למיקומם, ואינם כוללים בדירה ועל כן אינם מהווים חלק מהמעטקה.
5. קבועות השכריות וכיורים, אמלטות, אמבטיות וכ"ו המופיעות בתכנית זו הינם להמחשה בלבד, אין להתייחס למידותיהן, מיקומם המדוייק, או אורחם, אלא במפורט במפרט הטכני בלבד.
6. מיקומם הסופי של צנרת מי גשם, צנרת ניקוז וקולטני ביוב, בקורות ו/או ע"י הקצרות, יקבעו על פי תכנית הביצוע.
7. מיקומם הסופי של דודי המים החמים יקבעו על פי תכנית הביצוע.
8. ביציאה למרפסות הפתוחות/מצרות יותכן סף/מסילה מוגבה/מונמך.
9. פני הריצוף בתוך המסג. מוגבהים ב-2 ס"מ ובחדרים רטובים מונמך בכ-1 ס"מ מפני הריצוף הדירה.
10. מרכיבים שונים בפיתוח שסומנו בתכנית הינם סכמטיים בלבד. הביצוע בפועל יעשה לפי תכנית הפיתוח שאושרו ע"י הרשות המקומית.
11. שוחות ומכסי שוחות יבוצעו בגינות הפרטיות.
12. במקרה שבתוכן החיפוי יותכן חריץ חשמלי יש להתקין בתוים זה גם מנגנון ידני המוחאם למשקל החריץ.

מקרא:

	מטבח אודור וסינון		בנייה לכירה
	צינור 8/4 בסמיד		מרפסת סקורה
	מקום מיועד		מרפסת לא מקורה
	למעטת כביסה ומייבש		מרפסת לניקוי
	מקום מיועד למסרד		שטח קרקע מוצמד לכירה
	מקום מיועד לכידיים ותעוד		שטח מגונן משוחף
	מקום מיועד למדיח		סינון שטחים משותפים
	ארונות מטבח עליוניים		סף מוגבה / מדרגה
	הנמכת תקרה		דוד מים חמים
	איורוד מכני		מקום מיועד למעבה
	מיקום יציאת צינור		מקום מיועד
	איורוד מכני		לסולג מיני מרכי
	ברז גן		לוח חשמל ידירי
	שוחת ביוב		
	הידרנט		



גיורא גור

ושות" אדריכלים בע"מ

תאריך: 20/08/2019

מפרט זמני לפני קבלת היתר בניה כפוף לשינויים בהתאם להיתר שיתקבל ותכנית הביצוע