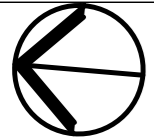


נמדר בע"מ

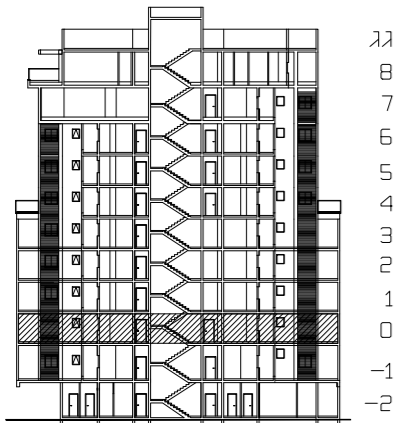
בית שמש-מתחם תחתון

מגרש 300 דגם A3 בניין 2



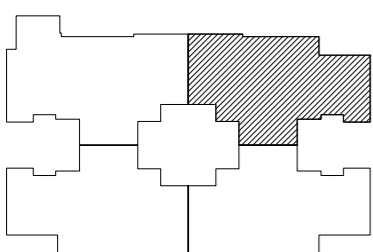
תכנית דירה 06

קניסו 150



גג
8
7
6
5
4
3
2
1
0
-1
-2

חוק סכמטי



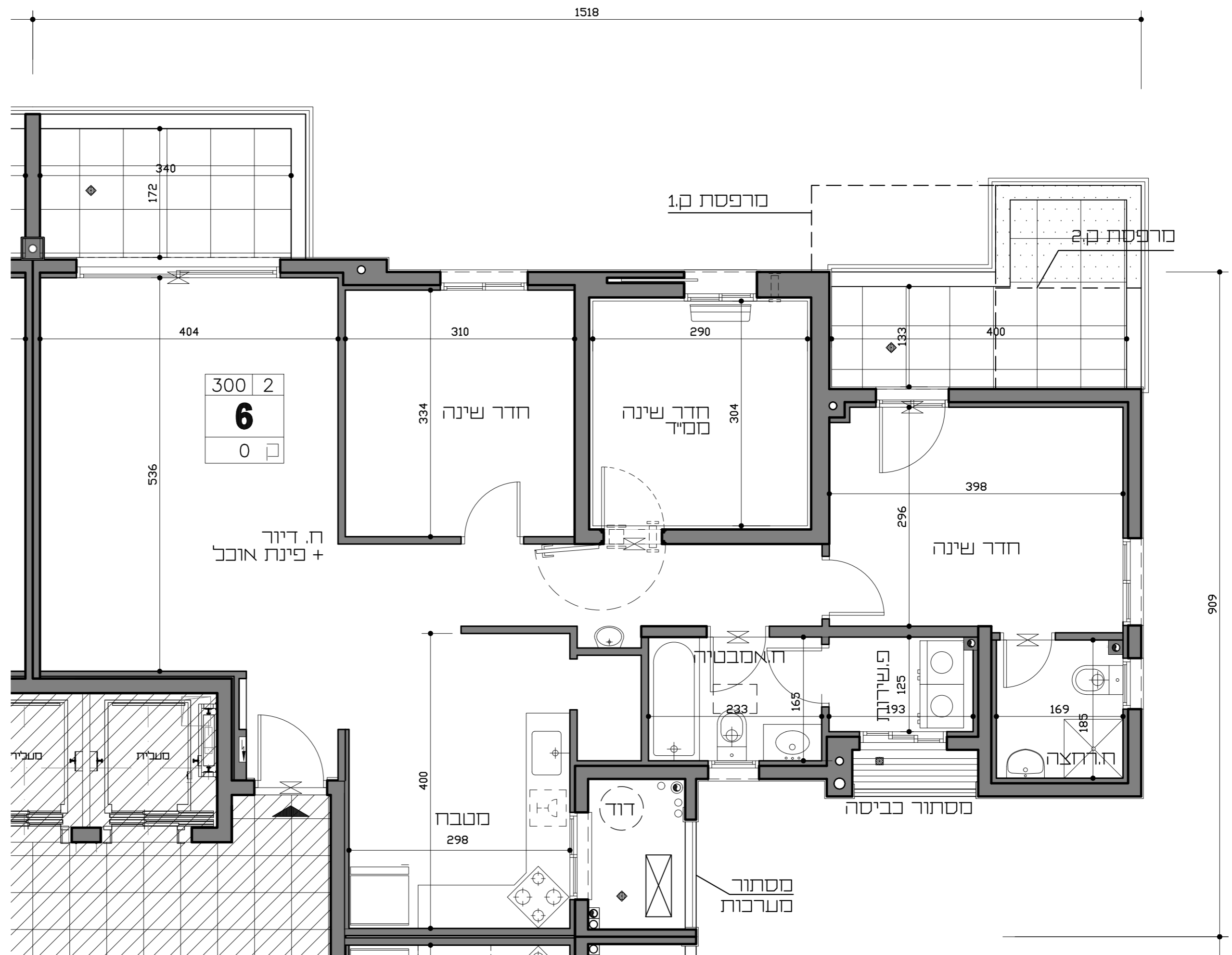
תכנית בניין סכמטית

הערות:

1. המידות המסומנות בתכנית הן מידות בניה נכונות מקורי בניה לקיר בניה. המידות הגולמיות נכנסו של החיילים מחקבנות ע"י החסרת עובי הטיח ו/או החיפוי, בכ"ז צ"ע לפי הצורך.
2. סטיות בשיעור של 2% בין מידות השטח ו/או מידות אחרות המופיעות בתכנית, לכ"ן המידות למעשה לא יחשבו לסטייה מהתכנית.
3. עקב אילוצי תכנון ייתכנו שינויים לא מהותיים בפתחים, בגדלים, מיקומם, מידתם, או אורחם או באופן החלוקה הפנימית לרבות שינויים בחזיתות השונות.
4. הצידוד והרדיוסים המופיעים בתכנית זו רדיוסים, כ"י"ים, מקרה, ארונות קיר, סוגי, מדרגים, ועוד כ"י"ים משורטטים לצורך המחשה בלבד, וכחצהה למיקומם, ואינם כבלולים בדירה ועל כן אינם מהווים חלק מהעסקה.
5. קבועות השאריות וכ"י"ים, אמבולות, אמבולות וכ"י"ים המופיעות בתכנית זו הינם למחשה בלבד, אין להתייחס למידותיהן, מיקומם המדוייק, או אורחם, אלא במפורט במפרט הטכני בלבד.
6. מיקומם הסופי של צנרת מי גשם, צנרת ניקוז וקולטני ביוב, בקורות ו/או על יד הקירות יקבעו על פי תכנית הביצוע.
7. מיקומם הסופי של דודי המים החמים יקבע על פי תכנית הביצוע.
8. ביציאה למרפסות הפתוחות/מצרות ייתכן סף/מסילה מוגבה/מונמך.
9. פני הריצוף בתוך המסג. מוגבהים ב-2 ס"מ ובחדרים רטובים מונמך בכ-1 ס"מ מפני ריצוף הדירה.
10. מרכיבים שונים בפיתוח שסומנו בתכנית הינם סכמטיים בלבד. הביצוע בפועל יעשה לפי תכנית הפיתוח שאושרו ע"י הרשות המקומית.
11. שוחות ומכסי שוחות יבוצעו בגינת הפרטיות.
12. במקרה שבתוכן החיפוי יותכן חריץ חשמלי יש להתקין בתוים זה גם מנגנון ידני המוחאם למשקל החריץ.

מקרא:

	מערבת אורז וסינון		בנייה לדירה
	צינור 8/4 בסמיד		מרפסת סקורה משופעת לניקוז
	מקום מיועד למסנת כביסה ומייבש		מרפסת לא מקורה משופעת לניקוז
	מקום מיועד למסרד		שטח קרקע מוצמד לדירה
	מקום מיועד לכידיים ותעוד		שטח מגונן משוחף
	מקום מיועד למדיח		סינון ושטחים משוחפים
	ארונות מבנה עליוניים הנמכת תקרה		סף מוגבה / מדרגה
	איוורור סכני		דוד מים חמים
	מיקום יציאת צינור איוורור סכני		מקום מיועד למעבה
	ברז גן		מקום מיועד למסוגל מיני מרכיבי
	שוחות ביוב		לוח חשמל ידיתי
	הידרנט		



גיורא גור

ושות" אדריכלים בע"מ

תאריך: 20/08/2019

מפרט זמני לפני קבלת היתר בניה כפוף לשינויים בהתאם להיתר שיתקבל ותכנית הביצוע