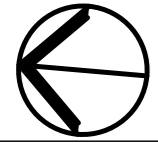


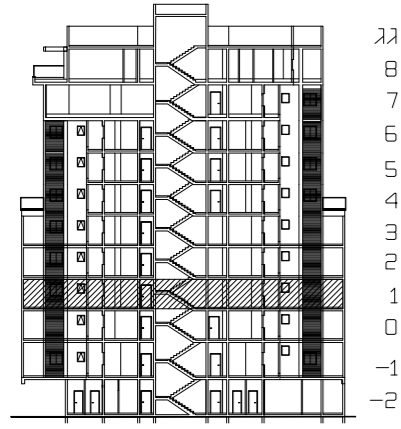
# נמדר בע"מ

## בית שמש-מתחם תחתון

מגרש 300 דגם A3 בניין 2

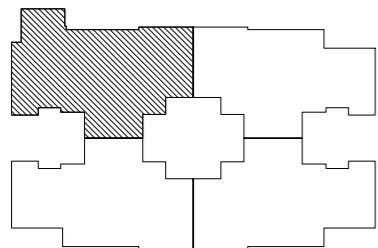


תכנית דירה 09



גג  
8  
7  
6  
5  
4  
3  
2  
1  
0  
-1  
-2

חתך סכמתי



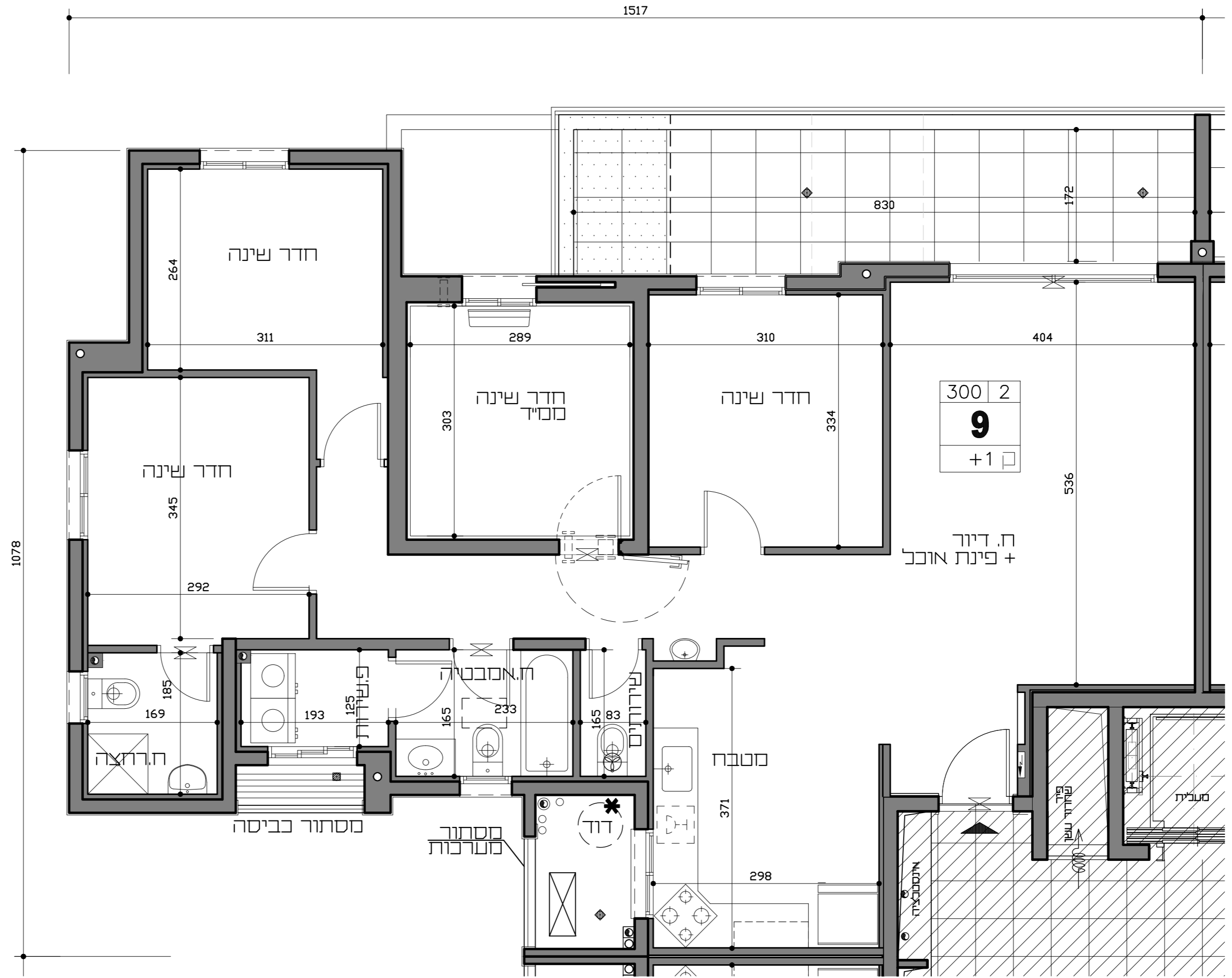
תכנית בניין סכמטית

### הערות:

1. המידות המסומנות בתכנית הן מידות בניה נכדונט מקור בניה לקיר בניה. המידות הגלוביות נכנסו של החבלים מחקבנות ע"י החסרת עובי הטיח ו/או החיפוי, בכ"צ, כפי הצורך.
2. סטיות בשיעור של 2% בין מידות השטח ו/או מידות אחרות המופיעות בתכנית, לכין המידות למעשה לא יחשבו לסטייה מהתכנית.
3. עקב אילוצי תכנון ייתכנו שינויים לא מוהויים בפתחים, בגדלים, מיקומם, מידתם, או אורחם או באופן החלוקה הפנימית לרבות שינויים בחזיתות השטות.
4. הצידוד והרדיוסים המופיעים בתכנית זו רדיוסים, כיריים, מקרה, ארנות קיר, סוג, מרחם, ועוד כיריים משורטטים לצורך המחשה בלבד, וכראעה למיקומם, ואינם כבלים בדירה ועל כן אינם מהווים חלק מהעסקה.
5. קבועות השאריות כ"יורים, אסלות, אמבטיות וכו' המופיעות בתכנית זו הינם להמחשה בלבד, אין להתייחס למידותיהן, מיקומם המדויק, או אורחם, אלא במפורט במפרט הטכני בלבד.
6. מיקומם הסופי של צנרת מי גשם, צנרת ניקוז וקולטני ביוב, בקורות ו/או על יד הקירות, יקבעו על פי תכנית הביצוע.
7. מיקומם הסופי של דודי המים החמים יקבע על פי תכנית הביצוע.
8. ביצאה למרפסות הפתוחות/מצרות ייתכן סף/מסילה מוגבה/מונמך.
9. פני הריצוף בתוך המסד, מוגבהים ב-2 ס"מ ובחדרים רטובים מונמך בכ-1 ס"מ מפני הריצוף היורה.
10. מרכיבים שונים בפיתוח שסומנו בתכנית הינם סכמטיים בלבד, הביצוע בפועל יעשה לפי תכנית הפיתוח שאושרו ע"י הרשות המקומית.
11. שוחות ומכסי שוחות יבוצעו בגינות הפרטיות.
12. לפי תכנית האינסטלציה והפיתוח לביצוע מיקומם בתכנית אינו סופי במקרה שבהלון החיובי יתכן תריס חשמלי יש להתקין בתריס זה גם מנגנון ידני המוחאם למשקל התריס.

### מקרא:

	מערבת אודור וסיון		בנייה כלירה
	צינור 4/8" במסיד		מרפסת מקורה משופעת לניקוז
	מקום מיועד למסנת כביסה ומייבש		מרפסת לא מקורה משופעת לניקוז
	מקום מיועד למסרד		שטח קרקע מוצמד כלירה
	מקום מיועד לכיידים ותעוד		שטח מגונן משוחף
	מקום מיועד למדיח		סיסון שטחים משותפים
	ארנות מטבח עליוניים הנמכת חקרה		סף מוגבה / מדרגה
	איוורור סכני		דוד מים חמים
	מיקום יציאת צינור אודור סכני		מקום מיועד למעבה
	ברז גן		מקום מיועד למסוגל מרכיבי
	שוחת ביוב		לוח חשמל ידיתי
	הידרנט		



# גיורא גור

## ושות' אדריכלים בע"מ

תאריך: 20/08/2019

מפרט זמני לפני קבלת היתר בניה כפוף לשינויים בהתאם להיתר שיתקבל ותכנית הביצוע