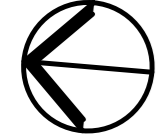


# נמדר בע"מ

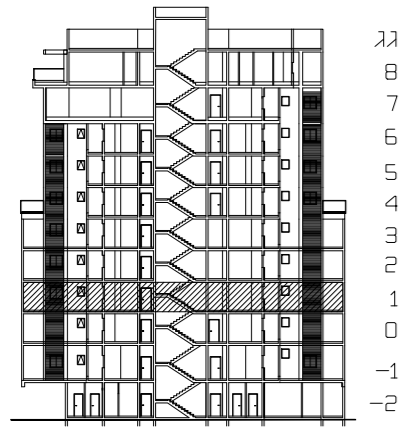
## בית שמש-מתחם תחתון

מגרש 301 דגם A3 בנין 4



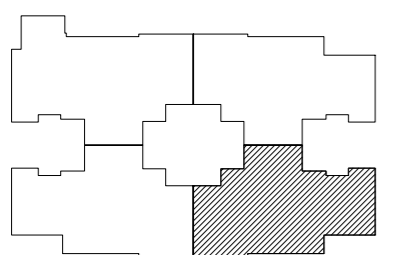
תכנית דירה 10

קנין 150



גג  
8  
7  
6  
5  
4  
3  
2  
1  
0  
-1  
-2

חוק סכמטי



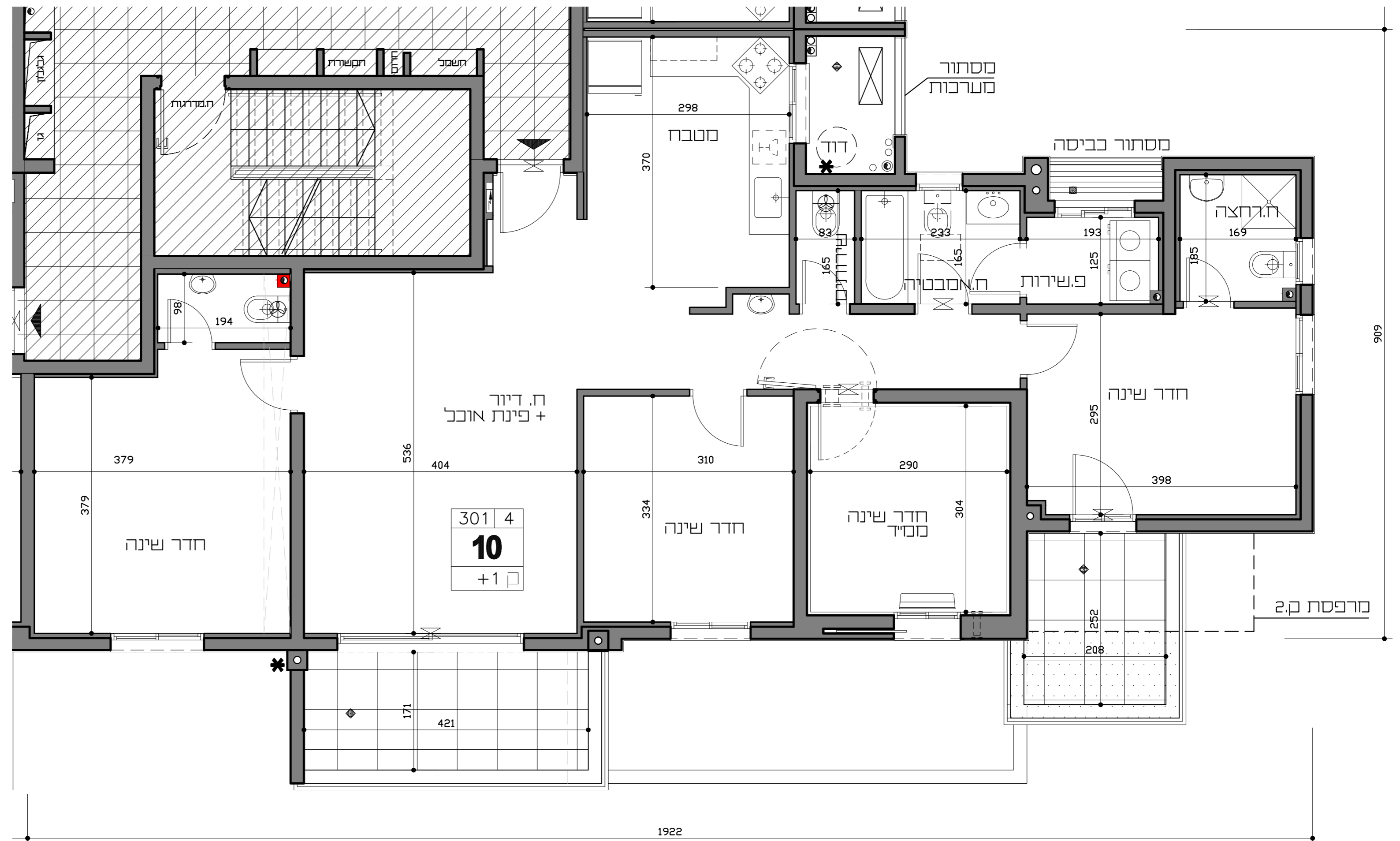
תכנית בנין סכמטית

### הערות:

1. המידות המסומנות בתכנית הן מידות בניה (כרוסס) מקיר בניה לקיר בניה. המידות האלויות נכנסו של החבלים מחקבנות ע"י החסרת עובי הטיח ו/או החיפוי, בכ"צ, כפי הצורך.
2. סטיות בשטח של 2% בין מידות השטח ו/או מידות אחרות המופיעות בתכנית, לכ"ן המידות למעשה לא יחשבו לסטייה מהתכנית.
3. עקב אילוצי תכנון יתכנו שנייים לא מהותיים בפתחים, בגדלים, מיקומם, מידתם, או אורחם או באופן החלוקה הפנימית לרבות שנייים בחזיתות השונות.
4. הצידוד והרוויטים המופיעים בתכנית זו רהיטים, כיריים, מקרה, ארונות קיר, סוג, מרחס, ועוד כיום משורטטים לצורך המחשה בלבד, ובהצעה למיקומם, ואינם נכללים בדריה ועל כן אינם מהווים חלק מהתעסקה.
5. קבועות השאריות כיוויים, אסלתי, אסלתיים וכו' המופיעות בתכנית זו הינם להמחשה בלבד, אין להתייחס למידותיהן, מיקומם המדוייק, או אורחם, אלא במפורט במפרט הטכני בלבד.
6. מיקומם הסופי של צנרת מי גשם, צנרת ניקוו וקולטני ביוב, בקורות ו/או ע"י הקביות, יקבעו על פי תכנית הביצוע.
7. מיקומם הסופי של דודי המים החמים יקבעו על פי תכנית הביצוע.
8. ביצאה למרפסת הפתוחות/צרות יתכן סף/מסילה מוגבה/מונך.
9. פני הריצוף בתוך המסד, מוגבהים ב-2 ס"מ ובחודים רטובים מונך בכ-1 ס"מ מפני ריצוף הדירה.
10. מרכיבים שונים בפיתוח שסומנו בתכנית הינם סכמטיים בלבד, הביצוע בפועל יעשה לפי תכנית הפיתוח שאושרו ע"י הרשות המקומית.
11. שוחות ומכסי שוחות יבוצעו בגינת הפרטיות.
12. לפי תכנית האינסטלציה והפיתוח לביצוע מיקומם בתכנית אינו סופי במקרה שבהלון החיבל יתכן תריס חשמלי יש להתקין בתריס זה גם מנגנון ידני המוחאם למשקל התריס.

### מקרא:

	מערבת אודור וסינון		בניסה לכירה
	צינור 8/4 במסיד		מרפסת מקורה משופעת לניקוו
	מקום מיועד למסנת כביסה ומייבש		מרפסת לא מקורה משופעת לניקוו
	מקום מיועד למקרר		שטח קרקע מוצמד לכירה
	מקום מיועד לכידיים ותעוד		שטח מגונן משוחף
	מקום מיועד למדיח		סינון שטחים משוחפים
	ארונות מטבח עליוניים הנמכת תקרה		סף מוגבה / מדרגה
	איורוד סכני		דוד מים חמים
	מיקום יציאת צינור איורוד סכני		מקום מיועד למעבה
	ברז גן		מקום מיועד למסוגל מיני מרכיבי
	שוחות ביוב		לוח חשמל ידירי
	הידרנט		



# גיורא גור

## ושות" אדריכלים בע"מ

תאריך: 20/08/2019

מפרט זמני לפני קבלת היתר בניה כפוף לשינויים בהתאם להיתר שיתקבל ותכנית הביצוע